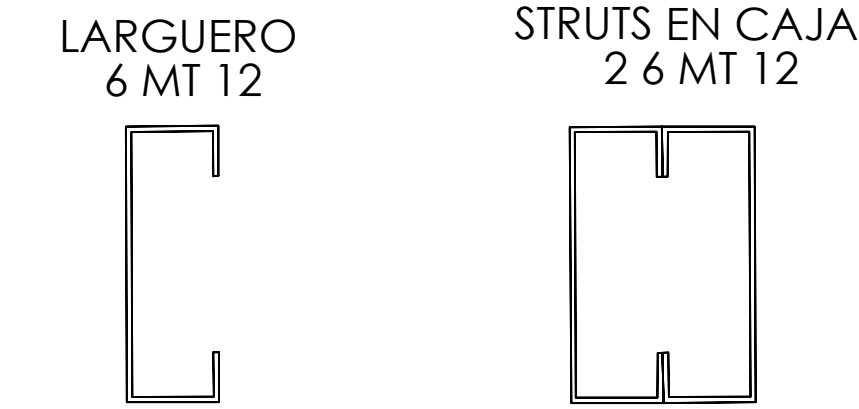


ESPECIFICACIONES

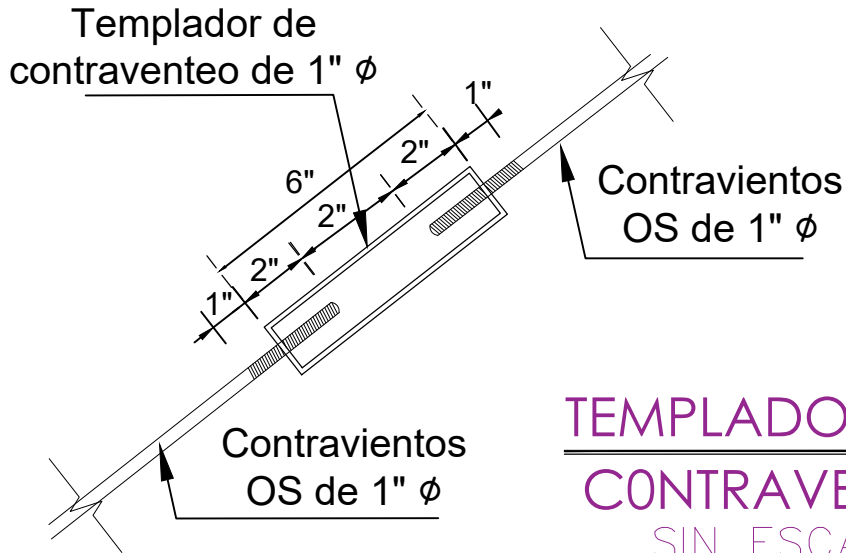


LARGUERO

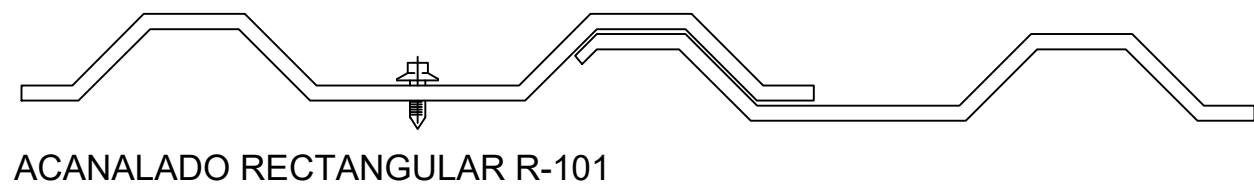
L-1
SIN ESCALA
ACOT: CMS

STRUTS

L-2
SIN ESCALA
ACOT: CMS

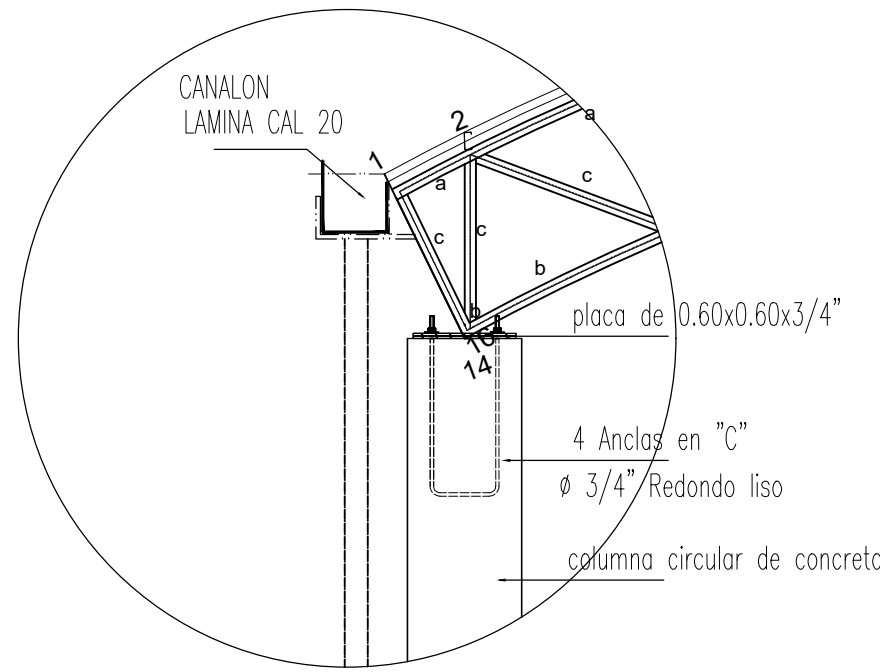
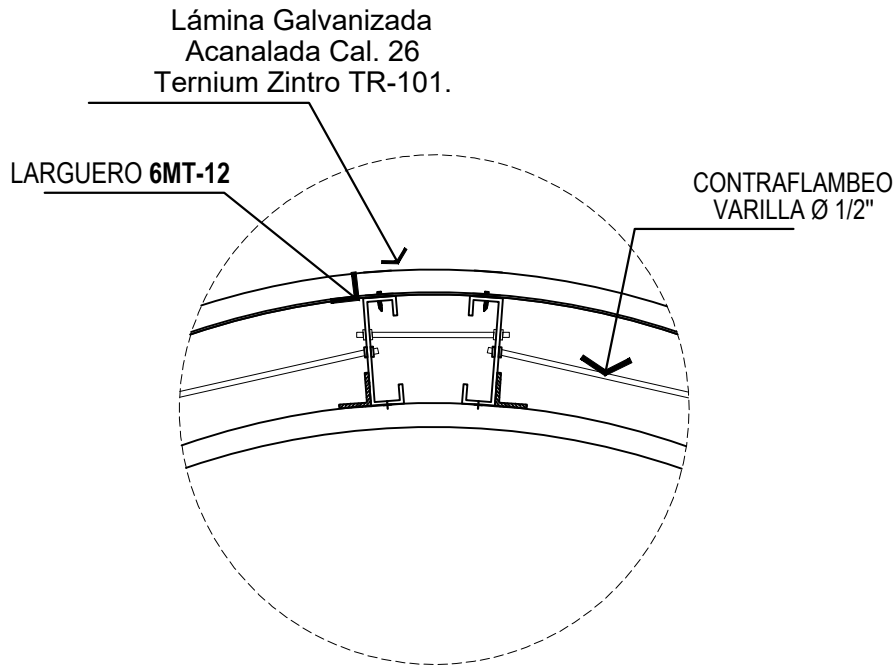
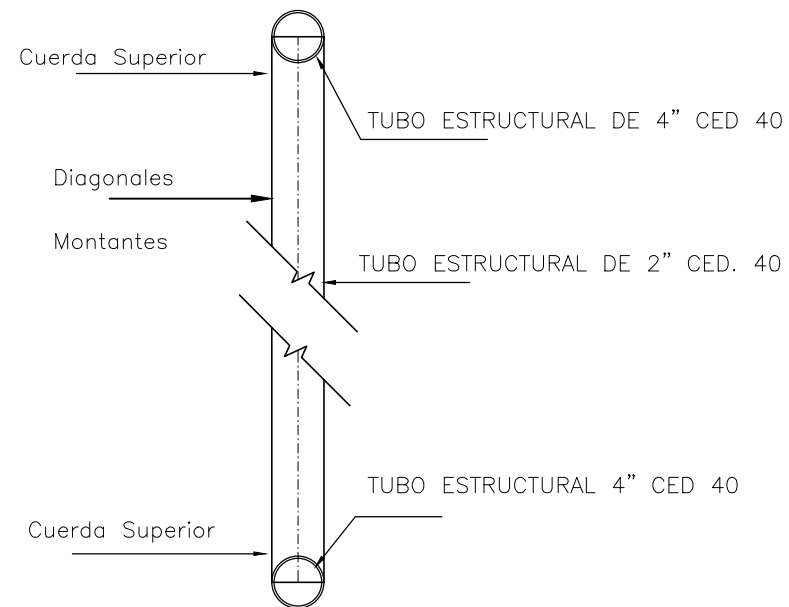


TEMPLADOR A-36
CONTRAVENTO
SIN ESCALA



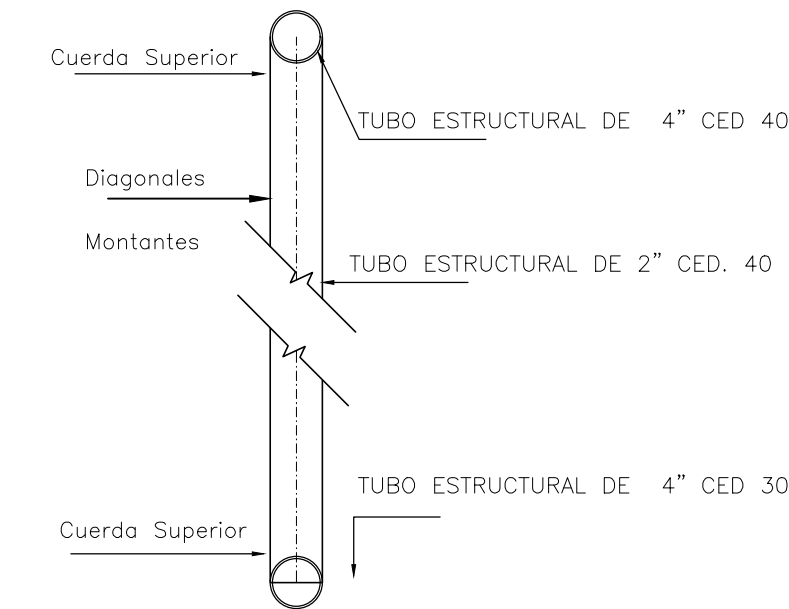
DETALLE DE TRASLAPE DE LAMINA
SIN ESCALA

SECCIÓN TRANSVERSAL
DE ARMADURA A 1

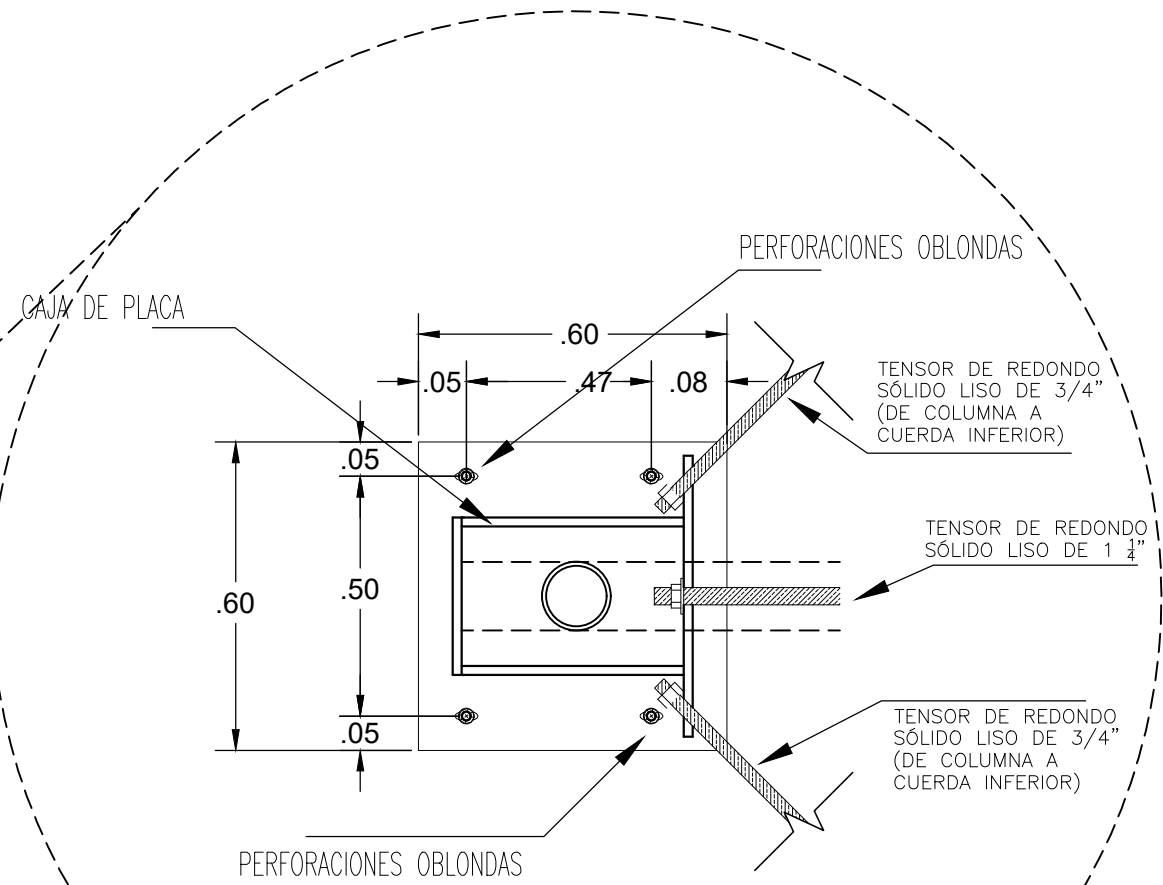
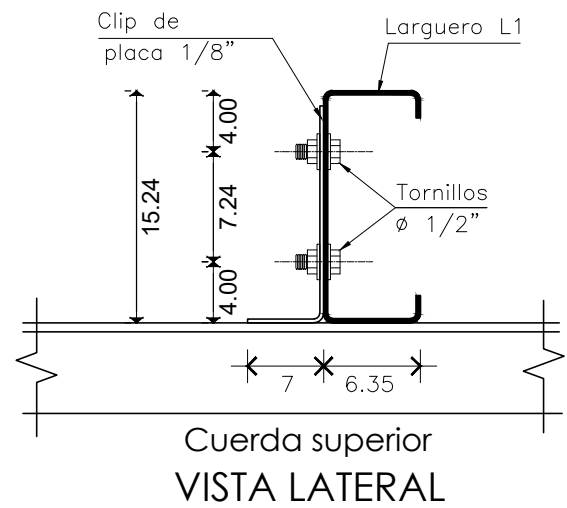


VISTA LATERAL DE PLACA

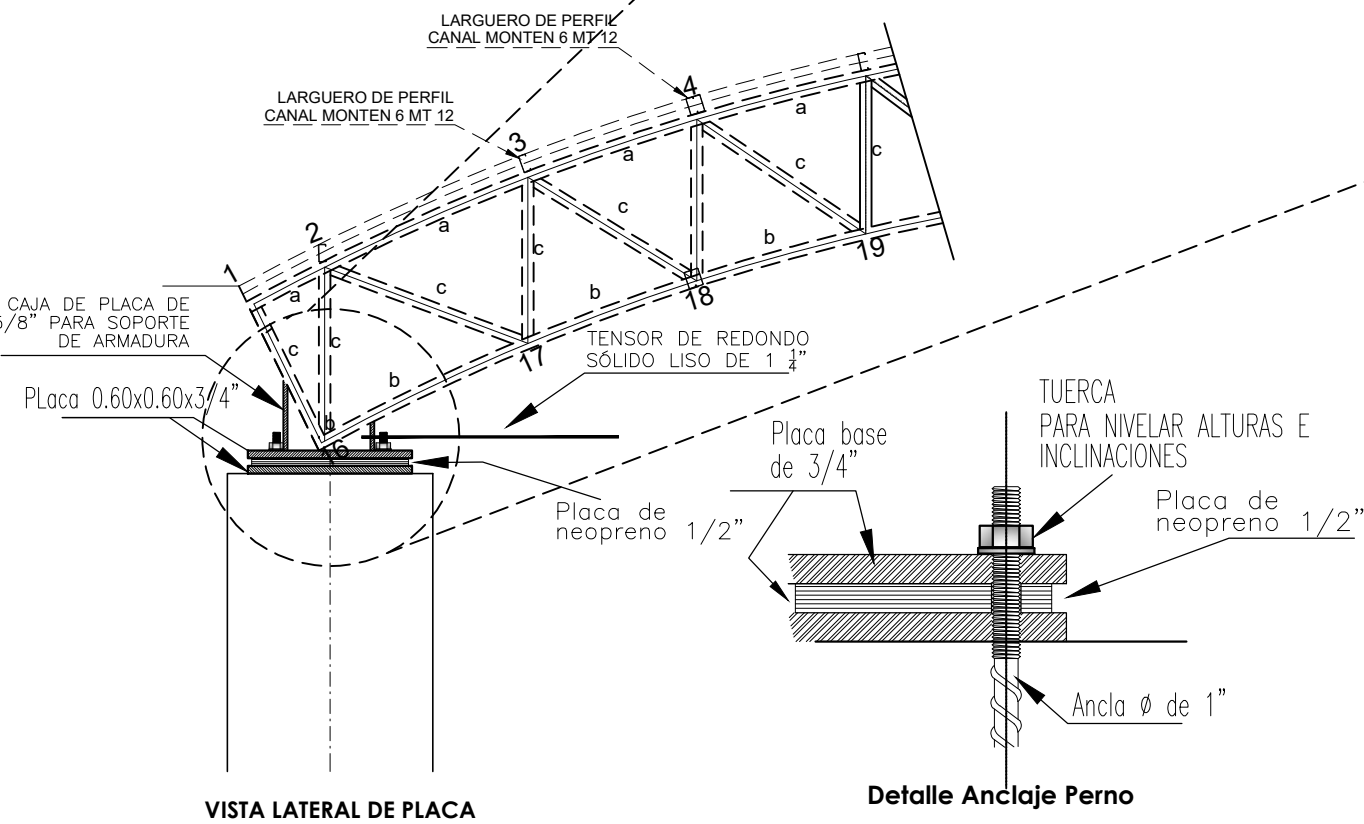
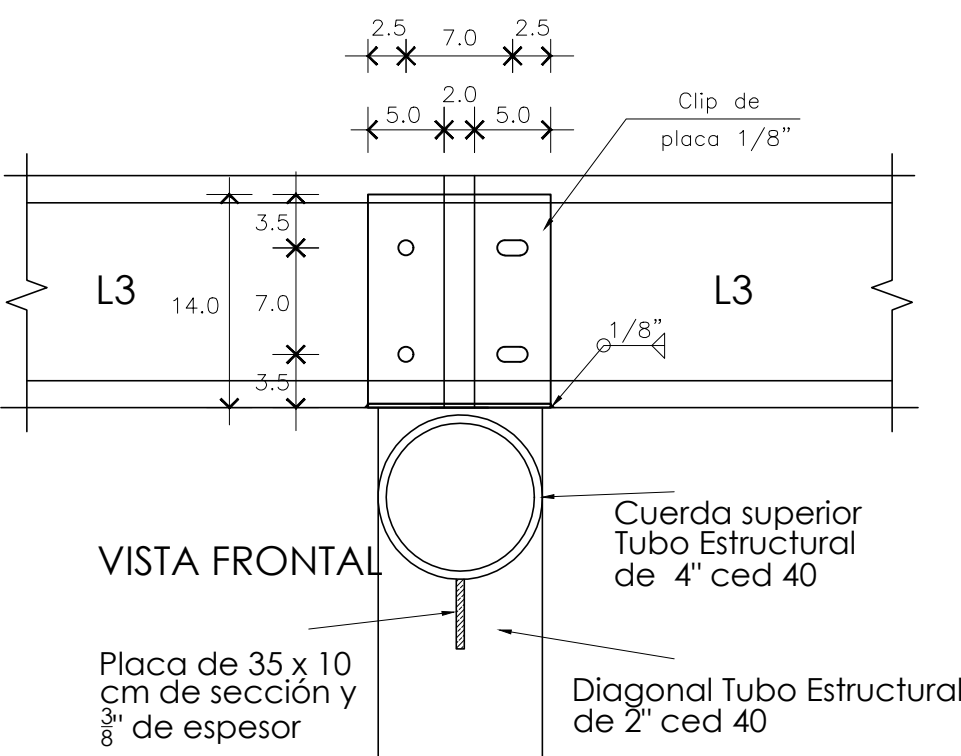
SECCIÓN TRANSVERSAL
DE ARMADURA A 2



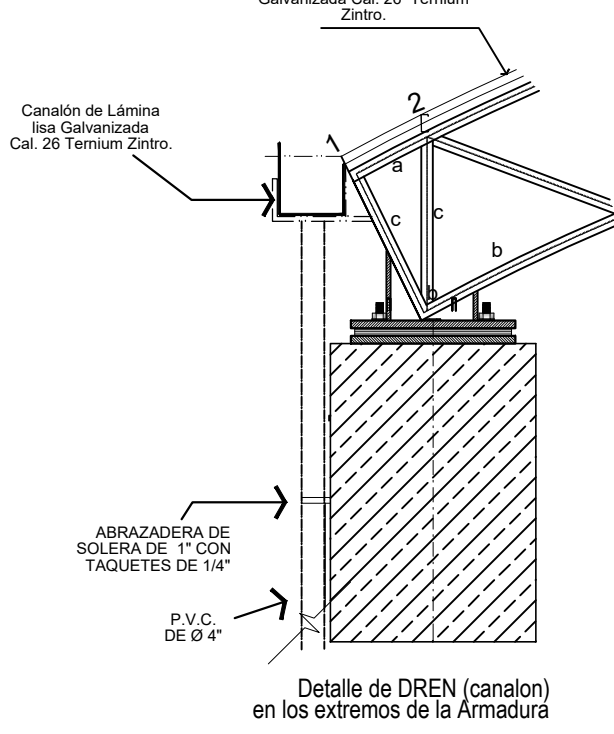
DETALLE PARA CONEXIÓN DE LARGUEROS



VISTA EN PLANTA DE PLACA
DETALLE DE EMPOTRAMIENTO DE TENSORES



Detalle Anclaje Perno



ACERO ESTRUCTURAL

- EL CONTRATISTA PRESENTARÁ PARA SU APROBACIÓN LOS PLANOS DE TALLER CORRESPONDIENTES, QUEDANDO BAJO SU EXCLUSIVA RESPONSABILIDAD LA CORRECTA FABRICACIÓN DE LAS PIEZAS, DE ACUERDO CON LO ESTABLECIDO EN EL PROYECTO.
- LAS CARACTERÍSTICAS Y DIMENSIONES DE LOS ELEMENTOS Y DE SUS PARTES, CUMPLIRÁN CON LO ESTABLECIDO EN EL PROYECTO.
- LOS CORTES SE HARÁN CON SOPLETE SÓLO SI ASÍ LO INDICA EL PROYECTO O LO APRUEBA EL INSTITUTO.
- TODO EL MATERIAL QUE SEA UTILIZADO PARA LA FABRICACIÓN Y HABILITACIÓN DE PIEZAS DE ACERO ESTRUCTURAL Y ELEMENTOS METÁLICOS, SE ENDEZARÁ PREVIAMENTE.
- EL ENDEZADO SE HARÁ DE PREFERENCIA EN FRÍO, POR MEDIOS MECÁNICOS.
- LA PREPARACIÓN DE LOS BORDES DE PIEZAS EN LOS QUE SE VAYA A DEPOSITAR SOLDADURA PODRÁ EFECTUARSE CON SOPLETE.
- A MENOS QUE EL PROYECTO INDIQUE OTRA COSA, EL DIÁMETRO DE LOS AGUJEROS SERÁ DE UNO PUNTO SEIS (1.6) MM MAYOR QUE EL DIÁMETRO NOMINAL DE REMACHES Y TORNILLOS NO ACABADOS.
- LOS TORNILLOS, ROLDANAS Y TUERCAS SE COLOCARÁN A LA PRESIÓN QUE FUE EL PROYECTO MEDIANTE EL USO DE LA HERRAMIENTA ADECUADA.
- PARA LOS ELEMENTOS SOLDADOS, EL TIPO DE METAL DE APORTE, METAL BASE Y LOS PROCEDIMIENTOS QUE SE UTILICEN EN LA EJECUCIÓN, SERÁN LOS ESTABLECIDOS EN EL PROYECTO.
- LAS SUPERFICIES POR SOLDAR ESTARÁN LIBRES DE ESCAMAS SUELTAS, ESCORIA, ÓXIDO, GRASA, HUMEDAD O CUALQUIER OTRO MATERIAL EXTRAÑO.
- LOS PUNTOS DE SOLDADURA SE LIMPIARÁN Y FUNDIRÁN COMPLETAMENTE CON LA SOLDADURA DEFINITIVA Y LAS SOLDADURAS PROVISIONALES SE REMOVERÁN CON ESMERIL HASTA EMPAREJAR LA SUPERFICIE ORIGINAL.
- EL ENSAMBLADO, UNIÓN Y SOLDADURA DE LAS PARTES DE UN ELEMENTO DE ACERO ESTRUCTURAL, SE HARÁ DE TAL FORMA QUE SE EVITEN DEFORMACIONES INNECESARIAS Y QUE SE REDUZCAN AL MÍNIMO LOS ESFUERZOS POR CONTRACCIONES.

ESPECIFICACIONES

RECUBRIMIENTOS CON PINTURA

- LOS TIPOS Y CLASES DE PINTURAS QUE SE EMPLEARÁN EN LOS RECUBRIMIENTOS, SERÁN LOS INDICADOS EN EL PROYECTO
- LAS PINTURAS TENDRÁN LA CONSISTENCIA NECESARIA PARA SER EMPLEADAS SIN DILUCIÓN PREVIA.
- LOS TRABAJOS DE IMPRIMACIÓN O SELLADO, EMPLASTECIDO Y FONDO SOBRE LAS SUPERFICIES, SE EFECTUARÁN ANTES DE APLICAR LA PINTURA FINAL O DE ACABADO.
- EL RECUBRIMIENTO CON PINTURA PRIMARIA EN SUPERFICIES METÁLICAS, SE APLICARÁ TOMANDO EN CONSIDERACIÓN LAS INSTRUCCIONES DEL FABRICANTE, MEDIANTE EL NÚMERO DE CAPAS O MANOS QUE INDIQUE EL PROYECTO.
- NO SE APLICARÁ LA PINTURA DE ACABADO SOBRE SUPERFICIES QUE MUESTREN HUELLAS DE EFLORESCENCIA, HUMEDAD, MANCHAS DE GRASA U OTROS DEFECTOS SIMILARES.

LAMINACIÓN

- LA CUBIERTA SERÁ A BASE DE LÁMINA GALVANIZADA ZINTRO ALUM. CALIBRE 26.
- LA COLOCACIÓN DE LAS LÁMINAS INICIARÁ POR LA PARTE MÁS BAJA DEL TECHO.
- LAS PERFORACIONES EN LAS LÁMINAS COINCIDIRÁN CON EL EJE DE LOS SOPORTES Y SE HARÁN SIEMPRE EN LA PARTE SUPERIOR DE LA ONDA. EL PROYECTO FIJARÁ EL NÚMERO DE PERFORACIONES PARA CADA CASO.
- EL TRASLAPE MÍNIMO TRANSVERSAL DE LAS LÁMINAS SERÁ DE VEINTE (20) CENTÍMETROS Y EL LONGITUDINAL DE UNA (1) ONDA, ENTENDIÉNDOSE POR ONDA UNA (1) CRESTA Y UN (1) VALLE. EN LOS TRASLAPES LONGITUDINALES, PARA UNIR LAS LÁMINAS SE COLOCARÁ UN (1) TORNILLO EN CADA UNO DE LOS APOYOS Y OTRO A LOS CENTROS DE LOS CLAROS, A MENOS QUE EL PROYECTO INDIQUE OTRA COSA.
- EN LOS TRASLAPES, CABALLETES, CUMBRERAS Y UNIONES DE LÁMINAS CON TORNILLOS SE APLICARÁN SELLADORES ELÁSTICOS DE POLIURETANO.
- EN LOS TECHOS DE DOS AGUAS O DE DIENTES SIERRA, EL PARTEAGUAS SE PROTEGERÁ CON CABALLETES Y CUMBRERAS, QUE SE FIJARÁN MEDIANTE TORNILLOS AUTO TALADRANTES RESISTENTES A LA CORROSIÓN, CON ARANDELA DE NEOPRENO.

CONCEPTO	UNIDAD	CANTIDAD
ESTRUCTURA METALICA		
SUMINISTRO Y COLOCACION DE ANCLAS EN 1" DE REDONDO LISO DE 1" DE DIAMETRO CON 1 1/8 DE LONGITUD (CON TUERCA Y CONTRA TUERCA, ROSCA ESTANDAR, ANCHADA EN COLUMNA DE CONCRETO, INCLUYE MATERIALES, HERRAMIENTA Y MANO DE OBRA. P.U.O.T. DE ACUERDO A LA NORMA N-CTR-CAR-1-02-005/01.	PZA	24.00
SUMINISTRO, CORTE, Y COLOCACION DE PLACA DE ACERO A-36 DE 3/4" DE ESPESOR PARA RECIBIR ESTRUCTURA DE CARGA Y ATADO DE REFUERZO. P.U.O.T. DE ACUERDO A LA NORMA N-CTR-CAR-1-02-005/01.	KG	285.40
SUMINISTRO, CORTE, Y COLOCACION DE PLACA DE ACERO A-36 DE 5/8" DE ESPESOR, PARA CAJA DE SOPORTE EN ARMADURA Y ELABORACION DE CAJA. PARA ANCLADO DE CONTRAVIENTOS P.U.O.T. DE ACUERDO A LA NORMA N-CTR-CAR-1-02-005/01.	KG	2,019.74
SUMINISTRO Y COLOCACION DE ARMADURA TIPO A-1 DE 20.19 MTS. DE LONG. A BASE DE TUBO ESTRUCTURAL DE 4" DE DIAMETRO CED. 40 EN SUS CUERDAS SUPERIOR E INFERIOR, Y EN SU CUERDA INFERIOR, TUBO ESTRUCTURAL DE 2" DE DIAMETRO CED. 40 EN SUS MONTANTES EXTREMOS, INTERMEDIOS Y DIAGONALES. INCLUYE SOLDADURA, PRIMER, APOYOS, UNIONES, MANO DE OBRA, ANDAMIOS, EQUIPO Y HERRAMIENTA. P.U.O.T. DE ACUERDO A LA NORMA N-CTR-CAR-1-02-005/01.	KG	4,832.58
SUMINISTRO Y COLOCACION DE ARMADURA TIPO A-2 DE 5.59 MTS. DE LONG. A BASE DE PERFIL PTR DE 1 1/2 X 1 1/2 X 1/8 EN SUS CUERDAS SUPERIOR E INFERIOR, Y PTR DE 2" X 2" X 1/8 EN MONTANTES Y DIAGONALES. INCLUYE SOLDADURA, PRIMER, APOYOS, UNIONES, MANO DE OBRA, ANDAMIOS, EQUIPO Y HERRAMIENTA. P.U.O.T. DE ACUERDO A LA NORMA N-CTR-CAR-1-02-005/01.	KG	2,196.09
CONTRAVENTO CV-1 PARA ESTRUCTURA A BASE DE REDONDO DE ACERO A-36 DE 1" DE DIAMETRO CON EXTREMOS ROSCADOS, CON TUERCA DE ALTA RESISTENCIA EN CADA EXTREMO, SOLDADO A LA ESTRUCTURA, INCLUYE, APLICACION DE PRIMER, MANO DE OBRA, ANDAMIOS, EQUIPO Y HERRAMIENTA. P.U.O.T. DE ACUERDO A LA NORMA N-CTR-CAR-1-02-005/01.	KG	690.78
CONTRAVENTO CV-2 PARA ESTRUCTURA A BASE DE REDONDO DE ACERO A-36 DE 3/4" DE DIAMETRO CON EXTREMOS ROSCADOS, CON TUERCA DE ALTA RESISTENCIA EN CADA EXTREMO, SOLDADO A LA ESTRUCTURA, INCLUYE, APLICACION DE PRIMER, MANO DE OBRA, ANDAMIOS, EQUIPO Y HERRAMIENTA. P.U.O.T. DE ACUERDO A LA NORMA N-CTR-CAR-1-02-005/01.	KG	362.43
CONTRA FLAMBEO LP-1 PARA ESTRUCTURA A BASE DE REDONDO DE ACERO A-36 DE 1/2" DE DIAMETRO LISO, SOLDADO A LA ESTRUCTURA, INCLUYE, APLICACION DE PINTURA PRIMER, MANO DE OBRA, ANDAMIOS, EQUIPO Y HERRAMIENTA. P.U.O.T. DE ACUERDO A LA NORMA N-CTR-CAR-1-02-005/01.	KG	91.28
SUMINISTRO FABRICACION Y MONTAJE DE MONTEN (L-1) DE 6" CALIBRE 12 PARA RECIBIR LAMINA. INCLUYE CLIP FABRICADO EN ANGULO DE 45X45X1/4" PARA RECIBIR MONTEN INCL. PRIMER ANTICORROSIONO P.U.O.T. DE ACUERDO A LA NORMA N-CTR-CAR-1-02-005/01.	KG	1,752.52
SUMINISTRO FABRICACION Y MONTAJE DE MONTEN (L-2) EN CAJA DE 6" CALIBRE 12 PARA RECIBIR LAMINA. INCLUYE CLIP FABRICADO EN ANGULO DE 45X45X1/4" PARA RECIBIR MONTEN INCL. PRIMER ANTICORROSIONO P.U.O.T. DE ACUERDO A LA NORMA N-CTR-CAR-1-02-005/01.	KG	729.29
SUMINISTRO FABRICACION Y MONTAJE DE MONTEN (L-3) EN CAJA DE 6" CALIBRE 12 PARA RECIBIR LAMINA. INCLUYE CLIP FABRICADO EN ANGULO DE 45X45X1/4" PARA RECIBIR MONTEN INCL. PRIMER ANTICORROSIONO P.U.O.T. DE ACUERDO A LA NORMA N-CTR-CAR-1-02-005/01.	KG	671.97
ASENTAMIENTO DE PLACAS METALICAS DE ESTRUCTURA A BASE DE FESTERGROUT M.N. NO METALICO, INCLUYE, MATERIALES, MANO DE OBRA, EQUIPO Y HERRAMIENTA.	M3	0.12
LAMINACION		
SUMINISTRO Y MONTAJE DE LAMINA ZINTRO ALUM. CAL. 26 INCL. ELEVACION DE LAMINA GALVANIZADA, PLAS, AUTOPROTECTOR, HERRAMIENTA, EQUIPO Y MANO DE OBRA. P.U.O.T. DE ACUERDO A LA NORMA N-CTR-CAR-1-02-005/01.	M2	600.00

OBRA: "CONSTRUCCIÓN DE TECHADO EN AREA DE IMPARTICIÓN DE EDUCACION FISICA DE LA ESCUELA TELESECUNDARIA CLAVE: 20DTV0209Z EN LA LOCALIDAD DE SAN BARTOLOME YUCAÑE".

UBICACION
LOCALIDAD: SAN BARTOLOME YUCAÑE
MUNICIPIO: SAN BARTOLOME YUCAÑE
DISTRITO: TLAXIACO
REGION: MIXTECA

H. AYUNTAMIENTO CONSTITUCIONAL SAN BARTOLOME YUCAÑE 2020-2022

C. GABRIEL MARTÍNEZ CRUZ
PRESIDENTE MUNICIPAL

C. ERIKA MARISOL MARTÍNEZ AVENDAÑO
SECRETARIO MUNICIPAL

PROYECTISTA
ARQ.
JOSUE AURELIO AMADOR SAAVEDRA
CED. PRO. 7455586

D.R.O
ARQ.
JOSUE AURELIO AMADOR SAAVEDRA
NO. DE REGISTRO: A 2514-A

PLANO:
- ESTRUCTURA
- DETALLES DE ARMADURA
- PERFILES

CLAVE DEL PLANO:
EST-MET 01

ESCALA:
ACOTACIÓN:
LA INDICADA
CENTÍMETROS

FECHA:
JUNIO-2020

Nº PLANO:
9/10